



SAKURAI

# イオンセラー

ミネラル還元水器 IONCELLAR WATER FILTRATION PITCHER

生体水に近い酸化還元電位の還元水

## Wミネラル

[植物ミネラル]

天然植物



[鉱物ミネラル]

医王石  
甲斐石



## 植物ミネラルとは・・・

野生植物は、厳しい大自然の中で生き抜いていくために、栄養源・エネルギー源の基本であるミネラル成分を大地から絶えず吸収しています。

野草・海藻・樹木の葉などの天然植物から抽出した植物ミネラル成分を配合して作り出されたのが、植物ミネラルセラミックスです。植物ミネラルの原料は、いずれも繁殖力の旺盛な素材ばかりです。この野生植物の力により還元力の高い水ができあがります。

一例



イタドリ



クマザサ



ヨモギ

## 製水システム

専用カートリッジ

カルキ臭除去  
脱塩素セラミックボール

残留塩素  
カルキ

不純物除去フィルター

ゴミ  
ホコリ

雑菌の繁殖抑制・脱臭  
高性能抗菌活性炭

ニオイ  
トリハロメタン※

鉱物ミネラル  
医王石・甲斐石

有害な有機化合物  
銅・鉛  
ミネラル

植物ミネラル  
植物ミネラルセラミックス

ミネラル

カルキ臭除去  
脱塩素セラミックボール

残留塩素  
カルキ

・イメージ図

※トリハロメタンを減少させます。

## 経済的で環境にも優しい

[1日2ℓを2回ろ過した場合] ※1年間に1,500ℓを使用した場合

本体8,800円+水道代約220円 = 9,020円

2リットルで  
約12円

- 電源を使わずにミネラル還元水ができます。
- ペットボトルのゴミも削減、環境にも貢献できます。
- 市販のミネラルウォーターと比べて経済的です。

## 収納に便利

省スペースなので  
ご家庭の冷蔵庫に  
ピッタリです。



## ご使用例

- 香りがさわだちティータイムが楽しくなります。
- 赤ちゃんにやさしい飲み物ができます。
- ふっくらなおいしいご飯ができます。
- スープをはじめ、料理全般にお使いください。
- 大切なペットや植物にもご使用ください。



Vol.5

<http://www.sakurai.co.jp>



MADE IN JAPAN

# 水道水をろ過するだけで、ミネラル還元水を作るイオンセラー。 毎日飲む水に「おいしい」と「カラダにいい」をプラス!

イオンセラーは、水道水に含まれている塩素を除去し、酸化された水を還元。  
生体水に近い状態にすることで、皆様の健康維持に役立つ還元水を作ります。



## イオンセラーの水質を酸化還元電位で証明

### 還元とは?

酸化物から酸素を取り除く化学変化。原子が酸素を失った状態、水素と結びついた状態のこと。

### 酸化とは?

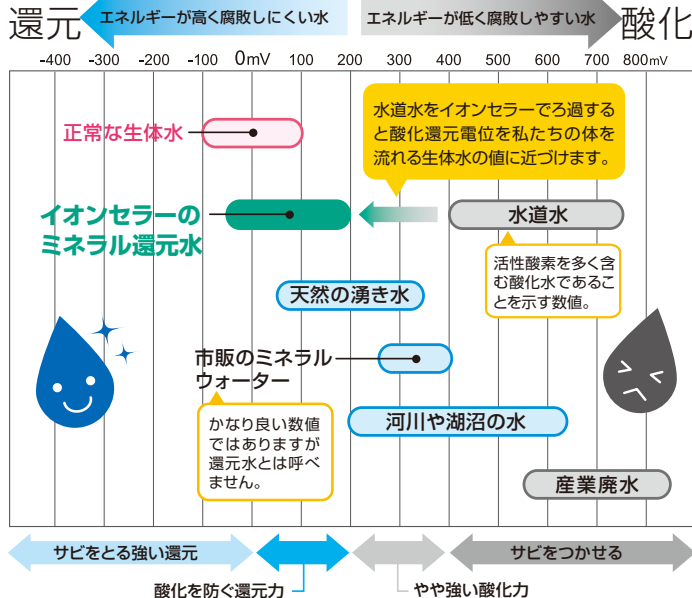
物質が酸素と化合して酸化物をつくる化学変化。原子が酸素と結びついた状態、電子を失った状態のこと。

### 酸化還元電位とは?

酸化力・還元力を示す指標(mv)。この数値がプラスで大きいほど酸化力が強く、錆びつき現象を起こしやすいことを意味します。

### 酸化還元水とは?

水中の活性酸素を除去した、酸化還元電位の低い水のこと。正常な生体水も還元水のひとつであり、これに近い電位の水が理想的な水とされています。



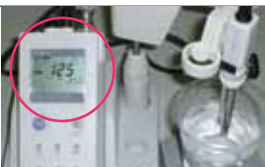
## 酸化還元電位の測定

プラス125mVと、正常な生体水にも匹敵する理想的な値を表示。

使用機器: 酸化還元測定機 堀場製作所製「D-22」

採水地: 東京都の水道水

※測定値はろ過前原水の水質状況によって異なります。



## イオンセラーポット

カートリッジ1個付



商品サイズ (たて×よこ×奥行)  
213mm×197mm×95mm  
材質 ポット部……スチロール樹脂  
キャップ……ABS樹脂  
パッキン……エラストマー樹脂  
最大容量 2リットル  
JANコード (ブルー) 4955888627770  
(ホワイト) 4955888655896

## ポット専用カートリッジ



商品サイズ (たて×直径)  
160mm×最大径48mm  
材質 ポリプロピレン樹脂  
フィルター……ステンレス  
カートリッジ 植物ミネラルセラミックス、  
中身 天然鉱石、抗菌活性炭、  
脱塩素セラミックボール  
浄水能力 遊離残留塩素  
(総ろ過水量1,500リットル ※  
JIS S3201試験結果)  
JANコード (ブルー) 4955888627794  
(ホワイト) 4955888655902

カートリッジ交換目安

※一日平均4リットル使用で約一年

## イオンセラーポット(カートリッジ1ヶ付)

品番	色	規格	単位	価格(¥)
IC2000	ブルー	213mm×197mm×95mm	1台	8,800 + 税
IC2000W	ホワイト	213mm×197mm×95mm	1台	8,800 + 税

## カートリッジ

品番	色	規格	単位	価格(¥)
IC2000C	ブルー	160mm×φ48mm	1ヶ	6,000 + 税
IC2000CW	ホワイト	160mm×φ48mm	1ヶ	6,000 + 税

## 使用上のご注意

- 水道水の飲料基準に適した水をご使用ください。
- ご使用前・使用中のポット内に活性炭や鉱石の微粒子、粉末が出ていることがあります。水道水で洗い流してからご使用ください。
- イオンセラーは常に清潔に保ち、週に一度程度洗浄してください。
- カートリッジの交換時期の目安は、使用水量、水質、水圧により異なります。
- 給水後はお早めにご使用ください。
- ご使用の前に必ず取扱説明書をお読みください。
- 商品の仕様は予告なく変更する場合があります。

# 桜井株式会社

〒110-0008 東京都台東区池之端1-2-18 MG池之端ビル  
情報オフィス事業部 TEL (03) 3827-4550 FAX (03) 3827-4555

<http://www.sakurai.co.jp>

サイングラフィック事業部 TEL (03) 3827-4520  
産業材事業部 TEL (03) 3827-4510  
市場開拓部 TEL (03) 3827-4360  
貿易部 TEL (03) 3827-4441

札幌営業所 TEL (011) 241-7891 大阪支店 TEL (06) 6975-6150  
仙台支店 TEL (022) 237-1820 広島営業所 TEL (082) 509-1877  
名古屋支店 TEL (052) 872-0651 福岡支店 TEL (092) 411-2238

商品に関するお問い合わせ・ご相談を電話でお答えします。

## カスタマーサービスセンター

受付時間 9:00~12:00 / 13:00~17:30  
月~金曜日(祝日・弊社休業日を除く)



0120-813961

※携帯・PHSからもご利用になれます。

- 本カタログに記載されている商品名、会社名は各社の商標もしくは登録商標です。
- 掲載商品の仕様およびデザインは改良のため、予告なく変更することがあります。
- 掲載商品は、印刷の都合上実際の色と異なる場合があります。
- 掲載商品の内容は2014年8月現在のものです。
- 価格は全て税抜表示となっています。
- 本カタログは、日本製紙協会のユナイットを使用しています。

